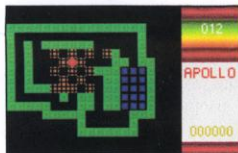




 MW SOFTWARE  
A hobbyprogrammers project  
©1999 Markus Wuehl



## DEUTSCH

Sokomania ist ein Strategie-Puzzle-Spiel. Es ist sehr schwer, macht aber soviel Spaß, daß Sie nicht mehr davon loskommen werden. Das Prinzip ist sehr einfach: Verschieben Sie die Kisten zu deren Ziel in einem Lagerhaus.

Versuchen Sie mit der roten Spielfigur ● (Harry der Lagerarbeiter), alle braunen Kisten # auf die blauen Felder ■ zu schieben.

### Spezielle Funktionen

OPTION1:	Soft/Hard Bewegungsmode
OPTION2:	Hintergrundmusik ein/aus
PAUSE:	Passworteingabe (Benutzen Sie LINKS/RECHTS & A/B)
OPTION1+PAUSE:	Neustart des aktuellen Levels
OPTION2+PAUSE:	Flipmode (Spiegelung des Spiels)

## ENGLISH

Sokomania is a strategy puzzle game. It's very hard, but so fun to play you can't put it down! The object is simple: Push the boxes to their destination in the warehouse.

Try to push all brown boxes # onto the blue fields ■ with the red man ● (Harry the warehouse worker).

### Special functions

OPTION1:	Soft/Hard movement
OPTION2:	Background music on/off
PAUSE:	Password input (Use LEFT/RIGHT & A/B)
OPTION1+PAUSE:	Restart of the current level
OPTION2+PAUSE:	Flip mode (reflection of the game)

### PLEASE NOTE:

THE GAMECARD MAY NOT BE BENT OR TWISTED. DON'T EXPOSE IT TO EXTREME HEAT OR ELECTROSTATIC FIELDS. DO NOT REMOVE THE PROTECTIVE STICKER FROM THE MEMORY CHIP. CAREFULLY INSERT THE CARD INTO THE LYNX AND AVOID SHORT CIRCUITS BETWEEN COMLYNX CABLE AND CHIP'S PIN. ANY MANIPULATION OF THE CARD WILL VOID WARRANTY.

ATARI, LYNX AND COMLYNX ARE REGISTERED TRADEMARKS OF ATARI CORP., SUNNYVALE, USA. (NOW OWNED BY HASBRO)

PROGRAM © 1999 BY MARKUS WUEHL, HOCKENHEIM, GERMANY.  
MODPLAYER © 1999 BY DURANIK, GERMANY.  
CARD DESIGN & LAYOUT © 1993/96 BY LARS BAUMSTARK, STAUFEN, GERMANY.  
BLL LYNX DEVELOPEMENT KIT © BY BASTIAN SCHICK, GERMANY.